

● CRÉER SON ENTREPRISE EN 150 heures

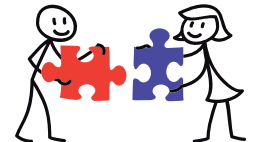
POUR QUI ?

Vous êtes employeur et vous envisagez un plan de reclassement professionnel.

Vous êtes salarié(e) ou demandeur d'emploi et vous souhaitez créer ou reprendre une entreprise.

QUELS OBJECTIFS ?

Comprendre la méthodologie de création-reprise d'entreprise.
Acquérir les connaissances de base du métier de chef d'entreprise.
Construire son projet.
Rédiger son business plan.
Etre accompagné dans son projet.



PROGRAMME DE LA FORMATION

formation modulaire

présentiel 150h + accès e-learning

Module 1 : Consolider et construire son projet (15 heures)

- Analyser ses atouts et contraintes
- Connaître les étapes clés de la création d'entreprise
- Faire le point sur ses compétences
- Enrichir son projet
- Gérer son temps

Module 2 : Préparer son Business Plan (15 heures)

- Maîtriser les fonctionnalités de BGE Pro et formaliser son projet
- Savoir présenter son projet à l'oral

Module 3 : Construire sa stratégie commerciale (22,5 heures)

- Etudier son marché
- Savoir communiquer, savoir vendre
- Définir sa stratégie commerciale
- Connaître les outils de communication

Module 4 : S'initier à la comptabilité et à la gestion (30 heures)

- Comprendre l'environnement comptable et les mécanismes de gestion (jeu d'entreprise)
- Les aides à la création

Module 5 : Connaître les interlocuteurs de l'entreprise (7,5 heures)

- Connaître le futur environnement de l'entreprise (banque, assurances, expert comptable)

Module 6 : Choisir le statut juridique, social et fiscal (30 heures)

- L'environnement juridique et législatif de l'entreprise
- Les différents statuts de l'entreprise et les incidences fiscales et sociales
- La protection sociale du chef d'entreprise
- Les règles du droit commercial et conditions générales de vente

120 heures

Modules de mise en situation

Module 7 : Maîtriser les techniques de vente (15 heures)

- La typologie des prospects
- La prospection commerciale
- L'argumentaire commercial
- Jeux de rôle et simulation d'entretiens commerciaux
- Phoning et prises de rendez-vous en situation réelle

Module 8 : Développer sa stratégie E-Marketing (7,5 heures)

- La présence sur internet
- Les fondamentaux du référencement web
- Le e-marketing
- Les réseaux sociaux

Module 9 : Gérer son entreprise au quotidien (7,5 heures)

- Mise en place de tableaux de bord
- Etablissement de devis, factures et CGV
- Gestion des documents administratifs

Module 10 : Préparer la reprise d'une entreprise (heures individuelles)

- Recherche de la cible
- Diagnostic
- Etude de cas

infos

Condition :

Porteur d'un projet de création ou de reprise d'entreprise

Information et inscription :

T : 0970 808 217

ou mail :

contact@leroseauconseil.com

Sur rendez-vous individuel

Durée :

150 heures

Coût :

Sur devis.

Lieux :

> Oise

> Somme

> Val d'Oise

> France + de 8 stagiaires

Financements :

DIF, CIF, AGEFIPH, CSP, Plan de Sauvegarde de l'Emploi, OPCA, etc.

Formation inter ou intra entreprise

MÉTHODES PÉDAGOGIQUES

- Apports théoriques
- Applications pratiques au projet
- Jeux de rôles et modules de mise en situation

INTERVENANTS

Le Roseau Conseil s'appuie sur une équipe permanente et sur un réseau de professionnels spécialisés.



1, rue des Filatures, 60000 Beauvais - France

T 0970 808 217 - F +33(0)3 44 06 28 14 - contact@leroseauconseil.com

N° SIRET 78988235400010 - N° DECLARATION D'ACTIVITE : 22 60 02699 60 - SAS AU CAPITAL DE 10 000 EUROS



Cette action est cofinancée par l'Union européenne.



www.leroseauconseil.com